

STRÖMBERGSHYTTANS GLASBRUK

Katalogerna saknar alla tryckår.

I en lista daterad 1954 finns benämningar på artikelgrupper.

No catalogue has a printing year given.

In a list dated 1954 there are names of article groups.

A	Assietter	Plates 250 mm and smaller
B	Blomglas	Vases
C	Bonbonjärer	
D	Bordsställ	
E	Karaffer och brännvinsglas	Decanters
F	Marmeladburkar	Marmalade jars
H	Askfat	Ashtrays
K	Dricksglas	Tumblers
L	Fat och brickor	Dishes and trays
M	Glasskoppar och sockersatser	Ice cream bowls and sugars
N	Kannor med tillhörande glas	Jugs with glasses
O	Likörkaraffer med glas	Liquor decanters with glasses
P	Ljusstakar	Candlesticks
R	Punschkaraffer med glas	
S	Servisglas med karaffer och kannor	Servises with carafes and jugs
T	Skålar	Bowls
U	Sköljkoppar	Finger bowls
V	Sejdlar	Beer-mugs
X	Färgdekorerade glas	Colour decorated
Y	Vattenkaraffer och glas	Water jugs and glasses
Z	Cocktails, remmare, likörskålar mm	Cocktails, hocks, liquor glasses

En gissning är att hela katalogen är från 1954. Prislista efter varje artikelgrupp.

Dekorera att beställa, med prislista, i separat fil.

Ibland finns handskrivna noteringar om formgivare (GS Gerda Strömberg, GN Gunnar Nylund, AS Asta Strömberg)

A guess is that this catalogue is from 1954. Pricelist after each article group. Décors available, with pricelist, in separate file.

Sometimes there are handwritten notes about designer (GS Gerda Strömberg, GN Gunnar Nylund, AS Asta Strömberg)

Augusti 1954.

Vid numreringen hava modellerna sammanförts i grupper på följande sätt:

A Assietter	O Likörkaraffer med glas
B Blomglas	P Ljustakar
C Bonbonjärer	R Punschkaraffer med glas
D Bordställ	S Servisglas med karaffer och kannor
E Karaffer och brännvinsglas	T Skålar
F Marmeladburkar	U Skölkoppar
H Askfat	V Sejdlar
K Dricksglas	X Färgdekorerade glas
L Fat och brickor	Y Vattenkaraffer med glas
M Glasskoppar och sockersatser	Z Cocktails, Remmare, Likörsålar
N Kannor med tillhörande glas	m. m.

Inom dessa grupper återfinnas de olika modellerna under löpande nummer.

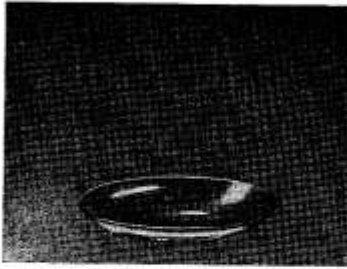
Färgerna benämns med nummer, varvid 5(10) mörkgrön
 6(04) ljusblå
 7(03) guldbrun
 8(11) gråviolett
 9(15) svagt gråblå.

Priser för slipade dekorer återfinnas i slutet av prislistan, matta dekorer under beteckningen C + löpande nummer och polerade under beteckningen F + löpande nummer. Dessa dekorer kunna placeras till samma pris på ett flertal modeller. Noterade priser läggas till priset för det släta glaset.

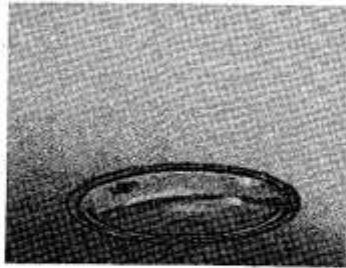
Dekorer av sådan art att kostnaden varierar med modellen återfinnas under beteckningen P på sista prisbladen under registrets "Fig. Slip". Angivna priser omfatta här artikel inklusive dekor.

Färgdekorerade glas och underfångsglas återfinnas under beteckningen X i registret och gälla angivna priser för modell inklusive dekor.

För att underlätta bedömandet av ett glas storlek, ha samtliga illustrationer av modellerna utförts i ungefärlig skala 1 : 5 och dekorerna i skala 1 : 2.



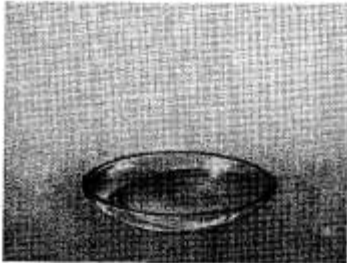
A 3



A 8



A 9



A 11



A 19



A 20



SN

A 22/C 477

ASSIETTER

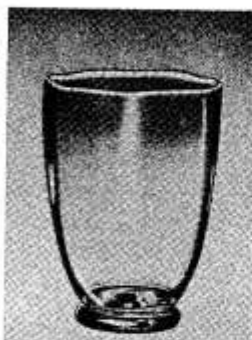
Beskrivning	Färg	Vikt gr	Storl mm	Pris kr	N:o
Driven, 6-opt.	7.	200	180	4: 80	A. 1
Sprängd, tunn, slät	9.	25	80	2: —	A. 3
» » »	9.	35	105	2: 40	»
» » »	9.	50	150	3: 50	»
» » »	9.	120	170	3: 90	»
Driven, viken kant, slät	9.	100	140	4: 50	A. 8
» » » »	9.	220	200	5: 50	»
Sprängd, bred, plan kant	9.	575	200	11: 50	A. 9
» tjock, slät	9.	80	80	3: 25	A. 11
» » »	9.	100	105	3: 60	»
» » »	9.	150	135	5: —	»
» » »	9.	320	150	6: 25	»
» » »	9.	375	170	7: —	»
Driven, slät, viken kant	9.	175	170	4: 50	A. 15
» tunn, smalopt.	9.	175	200	6: —	A. 19
» slät, viken kant	9.	310	200	6: —	A. 20
Sprängd, fyrkantig	9.	170	135 × 125	6: —	A. 22



B 99 SS



B 120/C 311 SS



B 126 SS



B 154 SS



B 169/C 355 SS



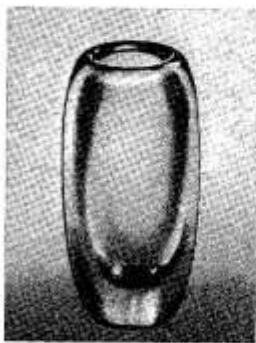
B 177 SS



B 197 SS



B 207 SS



B 210 SS



B 221 SS



140 mm B 229/C 340 SS



B 231 SS



B 242 SS



B 249 SS



B 277 SS



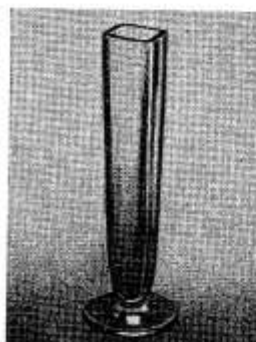
B 281 SS



B 286 SS



B 307 SS



B 309 SS



B 313 SS



B 316 SS



B 317 SS



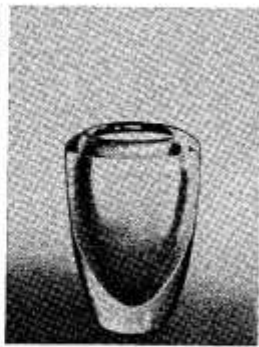
B 329 SS



B 333 SS



B 336 SS



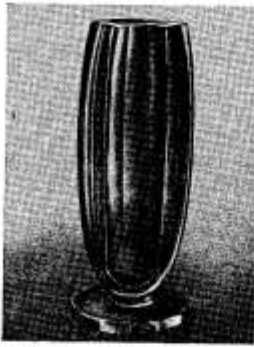
B 338 SS



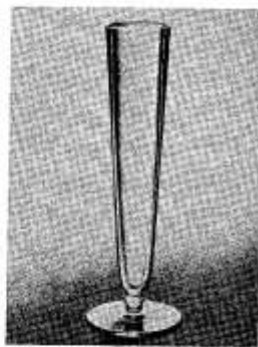
B 346 SS



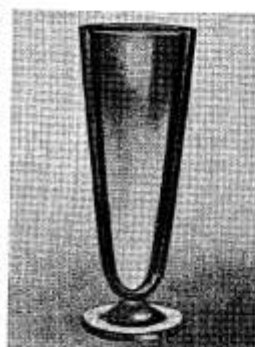
B 348 SS



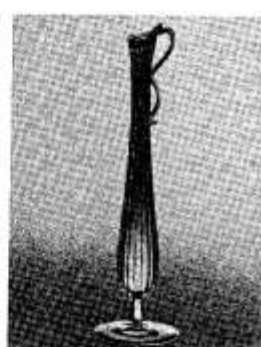
B 350 SS



B 362 SS



B 396 SS



B 401 SS



B 417/C 312 SS



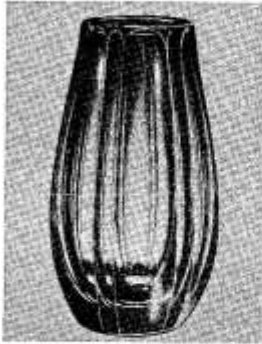
B 418 SS



B 423/C 189 SS



B 426



B 431 AS



B 437 AS



B 441 AS



B 445 AS



B 446 AS



B 451/C 385 AS



B 455 AS



B 457 AS



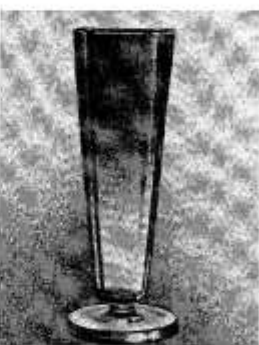
B 459 AS



B 482 AS



B 485 AS



B 488 AS



B 489/C 401 AS



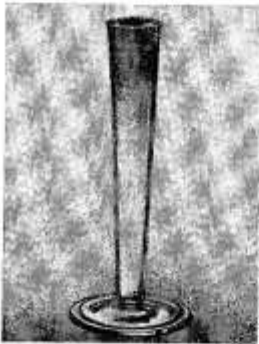
B 490 AS



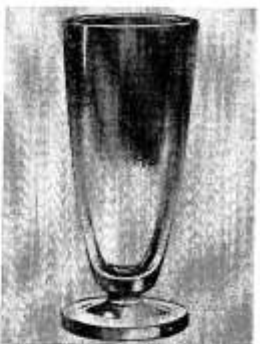
B 491/C 424 AS



B 501 AS



B 507 AS



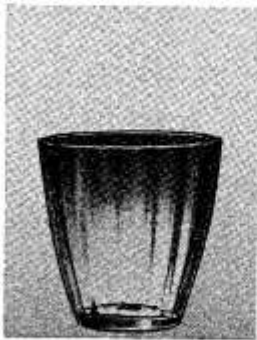
B 516 AS



B 524/P 104 AS



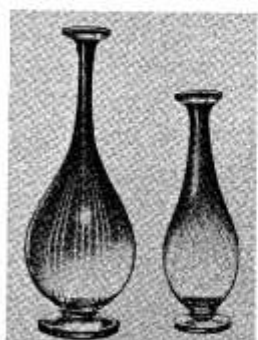
B 601/C 434 SN



B 604 SN



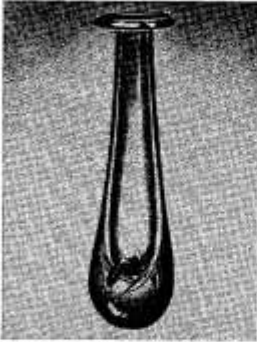
B 607/P 63 SN



B 608/P 60 SN B 608/P 54



B 614 SN



B 639 9N



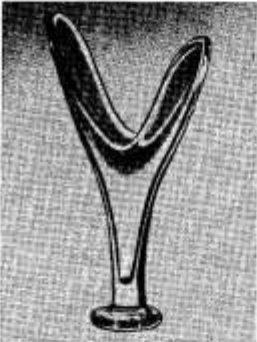
B 640 9N



B 621 9N



B 623 9N



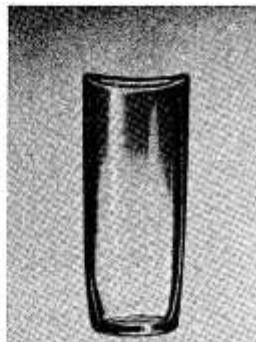
B 631 9N



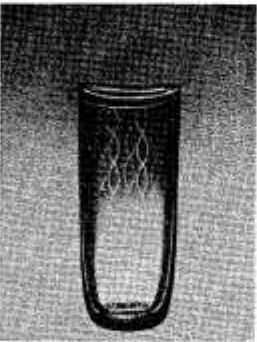
B 639/C 473 9N



B 639/P 68 9N



B 640 9N



B 640/P 68 9N



B 641/P 85 9N



B 642 9N



B 642/P 84 9N

Beskrivning	Färg	Vikt gr	Storl mm	Pris kr	N:o
Sprängt, plan kant, slätt	6.7.9.	250	80	6: 30	B. 31
» » » »	6.7.9.	500	100	8: —	»
» » » »	6.7.9.	1000	125	11: 50	»
Drivet, tjockt, slätt	8.9.	1800	140	20: —	B. 41
» 6-opt.	6.7.9.	450	170	6: 80	B. 51
» »	6.7.9.	950	200	9: —	»
» »	6.7.9.	1600	270	15: —	»
» »	6.7.8.9.	550	140	6: 50	B. 99
» »	6.7.8.9.	900	170	7: —	»
» »	6.7.8.9.	1700	200	11: —	»
» »	6.7.8.9.	2550	270	17: —	»
Stämplat, sned kant, slätt	9.	3950	210	40: —	B. 103
» » » fac.	9.	2900	210	55: —	B. 103 A
Drivet, 4-opt. i botten	7.9.	200	80	4: 50	B. 109
» » » »	7.9.	500	115	6: 50	»
» » » »	9.	1100	150	11: 50	»
Stämplat, på klack	9.	2000	215	25: —	B. 111
Sprängt, på fot, sned kant, planfac. f. B. 352	9.	4300	250	67: —	B. 118
» » » plan kant, slätt	9.	2000	190	23: —	B. 120
Stämplat, på fot, sned kant, planslipat	9.	3300	230	67: —	B. 125
Drivet, 6-opt.	6.7.8.9.	550	170	6: 50	B. 126
» »	6.7.8.9.	1450	200	9: —	»
» »	6.7.8.9.	2700	270	15: —	»
Sprängt, planfac. f. B. 31	9.	400	100	15: —	B. 128
» » »	9.	800	125	21: —	»
» plan kant, på fot, slätt	8.9.	1800	200	19: 50	B. 136
» planslipat, f. B. 136	9.	1600	200	32: —	B. 139
» sned kant, fac.	8.	4200	195	83: —	B. 154
Drivet, »ripples-opt.	6.9.	800	170	9: 50	B. 158
» » »	6.9.	1600	210	14: —	»
» slätt	9.	2000	175	22: —	B. 169
» 6-opt.	6.9.	600	140	6: 50	B. 177
» »	6.9.	800	175	7: —	»
» »	6.9.	1600	200	11: —	»
» »	6.9.	2800	270	17: —	»
Sprängt, planfac.	9.	6000	240	92: —	B. 184
Stämplat, ovalt, refflat	9.	2300	200	25: —	B. 197
Sprängt, slätt, sned kant	9.	3500	165	43: —	B. 198
Drivet, på fot, slätt	8.9.	2200	200	14: —	B. 207
» slätt	8.9.	3500	225	38: —	B. 210
Sprängt, slätt, sned kant	9.	2200	165	25: —	B. 211
Stämplat, slätt, ovalt, med plan kant	9.	1600	120	40: —	B. 221
Drivet, slätt	9.	450	80	7: 50	B. 226
» »	9.	700	100	7: 50	B. 229
» »	9.	1000	140	13: —	»
Sprängt, slätt, med plan kant	9.	4500	250	47: —	B. 231
Drivet, med planfac. f. B. 229	9.	600	100	15: —	B. 242
» » »	9.	900	140	20: —	»
Sprängt, slätt, med plan kant	9.	1000	80	11: —	B. 249
» » » »	9.	1800	110	18: —	»
» » » sned »	9.	1500	160	19: —	B. 250
Drivet, olivslipat f. B. 210	9.	3100	250	57: 50	B. 255

Beskrivning	Färg	Vikt gr	Storl mm	Pris kr	N:o
Sprängt, med kilfac. f. B. 250	9.	1100	165	31: 50	B. 265
» planslip. f. B. 231	9.	4000	250	60: —	B. 273
Stämplat, med sned kant, slip fot	9.	1700	225	30: —	B. 277
Sprängt, slätt, på fot, sned kant	9.	800	145	13: —	B. 281
» » » » » »	9.	1100	175	17: —	»
Stämplat, på fot, sned kant	9.	1400	170	23: —	B. 286
» slätt, sned kant	9.	2000	150	23: —	B. 288
Sprängt, slätt, på fot, plan kant	9.	2200	260	23: —	B. 307
Stämplat, på fot, slätt, fyrkantigt	9.	750	250	15: —	B. 309
» ovalt, slätt, med plan kant	9.	800	100	15: —	B. 313
» fyrkantigt, med plan kant	9.	400	80	7: —	B. 316
» » » » »	9.	600	100	10: —	»
» » » » »	9.	1200	130	16: —	»
» » » » »	9.	2000	150	26: —	»
» » » » »	9.	800	120	11: 50	B. 317
» » » » »	9.	1250	150	16: —	»
» » » » »	9.	2300	200	28: —	»
» trekantigt, slätt, sned kant	9.	900	145	11: —	B. 329
» » » » »	9.	1400	180	20: —	»
» fyrkantigt, plan kant, slip. fot	9.	500	125	13: —	B. 335
» » » » »	9.	800	160	18: —	»
» » » » »	9.	1700	200	28: —	»
» » med plan svängd kant	9.	1300	150	21: —	B. 336
» » » » »	9.	2000	180	28: —	»
Drivet, slätt, sned kant	9.	1800	160	18: 50	B. 338
» » droppform	9.	4000	225	45: —	B. 339
» med fac. f. B. 169	9.	1800	175	38: —	B. 343
Sprängt, med planfac. f. B. 249	9.	900	80	20: —	B. 346
» » »	9.	1500	110	31: —	»
Drivet, » » f. B. 210	8.9.	3100	225	58: —	B. 348
Sprängt, » » f. B. 307	9.	2000	250	41: —	B. 350
» slätt, på slip. fot	9.	4500	230	57: —	B. 352
Stämplat, ovalt, på fot, sned kant, slätt	9.	400	270	15: —	B. 362
Drivet, slätt	9.	800	100	10: —	B. 364
» på klack, slätt	9.	550	110	10: —	B. 367
Stämplat, fyrkantigt, slätt, på slip. fot	9.	850	160	17: —	B. 375
Sprängt, med sned kant, fac.	8.	7000	290	155: —	B. 386
Stämplat, ovalt, slätt, på fot	9.	1300	270	26: —	B. 396
Drivet, på fot, smal opt., med grep	9.	225	350	17: 50	B. 401
Sprängt, på fot, slätt, sned kant	9.	2100	175	28: —	B. 406
» ovalt, sned kant, sidostolpar	9.	1700	130	21: —	B. 417
Rektangulärt, helslipat	9.	2400	140	61: —	B. 418
Sprängt, plan kant med skär, fac.	8.	3200	190	100: —	B. 421
» på fot, vågig kant, slätt	9.	4500	280	69: —	B. 423
Drivet, slätt, droppform	9.	1900	210	25: —	B. 424
Sprängt, ovalt, på fot, stämplat	9.	1000	170	20: —	B. 426
» » » »	9.	2000	220	27: —	»
» sned kant, på fot	9.	3000	215	35: —	B. 428
» fac. med smala oliver	9.	4000	215	100: —	B. 431
» på fot, fac.	9.	1100	200	32: —	B. 435
» » » inknipen hals	9.	500	220	13: 50	B. 437
» fyrkantigt, på fot	9.	2000	240	21: —	B. 438

Beskrivning	Färg	Vikt gr	Storl mm	Pris kr	N:o
Sprängt, fyrkantigt, på fot, fac. f. B. 438	9.	1800	240	46:—	B. 439
» struttformat, på fot	9.	1600	180	22:—	B. 440
» » » » fac. f. B. 440	9.	1300	180	36:—	B. 441
» sned kant, på fot	9.	1000	150	17:—	B. 442
» » » » fac. f. B. 442	9.	800	150	26:—	B. 443
Drivet, på fot, tunn kant	9.	2000	235	28:—	B. 445
Sprängt, på fot, fac.	9.	1600	320	60:—	B. 446
Drivet, spolfornigt	9.	1700	200	18:50	B. 449
Sprängt, plan kant, stämplat, ovalt	9.	1150	140	15:—	B. 451
» » » »	9.	1450	170	19:—	»
» fac. med radiella skär i kant	8.	1000	140	44:—	B. 452
» på fot med skålformad krage	9.	550	175	20:—	B. 453
» sned kant, slätt	9.	3000	215	39:—	B. 457
» fac. f. B. 457	9.	2800	215	50:—	B. 459
» sned kant f. B. 428	9.	2800	215	60:—	B. 430
» stämplat, trekantigt, refflat	9.	1400	180	20:—	B. 468
» sned kant, planfac. f. B. 154	8.	3500	195	70:—	B. 476
Drivet, på klack, ruttmönster med båggar	9.	400	175	32:—	B. 482
Sprängt, ovalt, plan kant	9.	1000	100	18:—	B. 484
» stämplat, fyrkantigt, på fot, sned kant ...	9.	2100	230	31:—	B. 485
» » » »	9.	2300	335	31:—	B. 488
» » ovalt, slätt	9.	2300	165	35:—	B. 489
» fac. f. B. 489	9.	1900	165	55:—	B. 490
Drivet, spolfornigt	9.	1700	170	16:—	B. 491
Sprängt, på fot S. 42	9.	275	320	16:—	B. 492
» fyrkantigt, fac. f. B. 485	9.	1800	230	50:—	B. 494
» » » f. B. 488	9.	1700	335	60:—	B. 495
Drivet, tjockt, slätt	9.	1200	115	15:—	B. 499
Sprängt, fyrkantigt, på fot	9.	900	220	16:—	B. 501
Drivet, spolfornigt, på klack	9.	1800	180	19:—	B. 504
» på fyrkantig slipad fot	9.	400	225	23:—	B. 506
Sprängt, på fot, sned kant	9.	400	260	17:—	B. 507
Drivet, fac. f. B. 491	9.	1300	170	35:—	B. 510
Sprängt, ovalt, S-form	9.	300	115	14:—	B. 511
» » stämplat, med stolpar	9.	1000	160	18:—	B. 512
» på fot, rak kant	9.	2300	270	27:—	B. 516
» S-format	9.	2300	195	29:—	B. 519
» på fot, sned kant	9.	2600	235	29:—	B. 524
» slätt, ovalt, plan kant	9.	2600	255	40:—	B. 601
» hjärtformat	9.	600	100	14:—	B. 602
» ovalt, refflat	9.	2300	160	25:—	B. 604
» » »	9.	3000	200	40:—	»
Drivet, tunnt, smal hals	9.	200	200	13:50	B. 607
» » » »	9.	400	250	16:—	»
» » på fot	9.	150	200	15:—	B. 608
» » » »	9.	300	280	18:—	»
Sprängt, hjärtformat	9.	1700	255	22:—	B. 609
» ovalt, slätt, med plan kant	9.	1500	120	21:—	B. 614
Drivet, droppformat med regalin, »Silva»	9.	800	200	18:—	B. 619
» » » »	9.	1400	270	32:—	»
» » » »	9.	2200	370	45:—	»
» » » » slätt	9.	800	200	15:50	B. 620

BLOMGLAS

Beskrivning	Färg	Vikt gr	Storl mm	Pris kr	N:o
Drivet, droppformat med regalin, slätt	9.	1400	270	28:—	B. 620
» » » » »	9.	2200	370	42:—	»
» »Silva»	9.	1150	125	25:—	B. 621
» skålformat »Silva»	9.	1100	130	30:—	B. 623
Slungat, med två vingar, »Constricta»	9.	850	290	32:—	B. 631
Sprängt, ovalt, nerslipad kant	9.	1100	125	24:—	B. 639
» nerslipad kant	9.	1800	200	20:—	B. 640
» ovalt, nerslipad kant f. B. 601	9.	2600	255	45:—	B. 641
» » » »	9.	300	80	8:—	B. 642



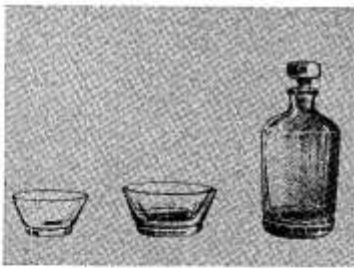
C 6



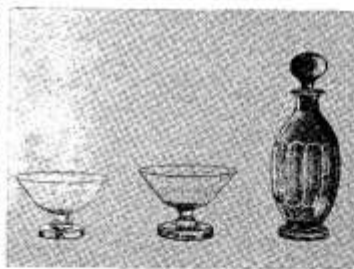
120 mm C 8



C 21



D 9



D 11

BOBONJÄRER

Beskrivning	Färg	Vikt gr	Storl mm	Pris kr	N:o
Driven, 6-opt. skål	9.	1100	150	20:—	C. 6
Sprängd, slät f. T. 64	9.	1100	120	18: 50	C. 8
» »	8.	800	85	15:—	C. 14
Driven, fac.	9.	400	165	32:—	C. 21

BORDSTÄLL, SALT KAR

Beskrivning	Färg	Vikt gr	Storl mm	Pris kr	N:o
Saltkar, små, fac.	9.	50		5: 75	D. 9
» stora, fac.	9.	75		7:—	»
Ättiksflaska, fac.	9.	250		12:—	»
Saltkar, små, på fot, fac.	9.	50		9:—	D. 11
» stora, » »	9.	75		10:—	»
Ättiksflaska, fac.	9.	200		12:—	»
Saltkar, sprängt, plan kant	9.	100		5: 50	D. 18



E 6/roc.



E 8 E 11/20



E 22



E 38/43



E 47



E 96



E 108



E 109



E 120



Glas E 42 fac. E 124



E 129/C 214/1



E 131



E 148



E 155



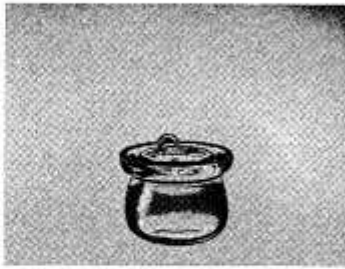
E 140



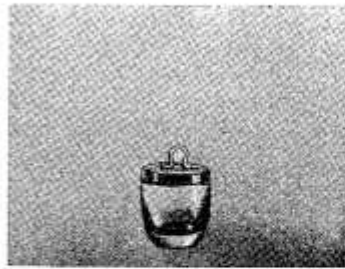
E 142

BRÄNNVINSGLAS OCH KARAFFER

Beskrivning	Färg	Vikt gr	Storl cl	Pris kr	No
Shaker, optic	9.	1000	75	23:—	E. 6
» tjock, slät	9.	1400	75	27:—	»
» planfac.	9.	1300	75	44:—	»
Glas, sprängt, på fot	9.	90	5	1: 60	E. 8
Karaff, 4-kantig, planslip.	9.	1000	50	22:—	E. 11,20
» rund, slät	9.	900	60	17:—	E. 32
» 4-kantig, planslip.	9.	1300	60	31:—	E. 33/33
» rund, slät	7.9.	1000	80	18:—	E. 39
Glas, sprängt, slätt, på fot	9.	70	5	2: 30	E. 42
» » på fot, fac.	9.	70	5	4: 60	»
Karaff, 6-opt.	7.9.	800	90	18:—	E. 45
» rund, slät	9.	1300	70	22:—	E. 47
Glas, drivet, slätt	7.9.	200	5	4: 35	»
Karaff, 4-optic	7.9.	1500	80	19:—	E. 51
» 4-kantig, planslipad	9.	1600	60	50:—	E. 53
» rund, med ring, utan propp	9.	150	60	6: 50	E. 54
» 4-kantig, planslipad	9.	1400	65	31:—	E. 71
» 4-optic	9.	2000	50	23:—	E. 82
» rund, fac.	9.	900	90	43:—	E. 93
» » »	9.	600	80	43:—	E. 97
» 4-kantig, planslipad	9.	1400	60	32:—	E. 108
» rund, slät	9.	500	80	18:—	E. 109
» 4-kantig, kilfac.	9.	1400	50	41:—	E. 117
» » slät, med grep	9.	1400	50	20:—	E. 120
» » planslipad	9.	1100	50	25:—	E. 124
» rund, slät	9.	600	90	18:—	E. 127
» 4-kantig, slipade gavlar	9.	1300	50	25:—	E. 129
» rund, med söm och ring, utan propp	9.	175	60	9:—	E. 131
» 4-kantig, planslipad	9.	1200	70	27: 50	E. 148
» fac.	9.	950	60	31:—	E. 155
» oval, planslipad	9.	1100	50	39:—	E. 160
» tunn, slät, stor regalin med propp	9.	300	85	18:—	E. 162
Shaker, slät, med slipad propp	9.	1500	80	14:—	E. 164
Karaff, fyrkantig, med luftpropp	9.	800	50	19:—	E. 165
Rödvinskaraff utan propp	9.	200	50	6: 50	E. 168
Vinkaraff, fac., slipad flat, trekantig propp	9.	1000	90	45:—	E. 169
Karaff, rund, insvägd, fac.	9.	700	65	43:—	E. 170
» utan propp, f. E. 162	9.	175	90	9:—	E. 171



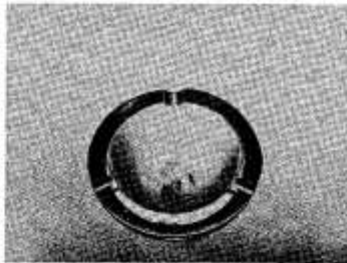
F 6



F 11



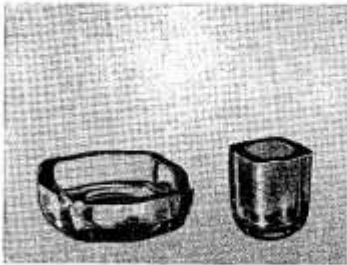
240 mm H 8/C 189



160 mm H 2/C 264



H 22



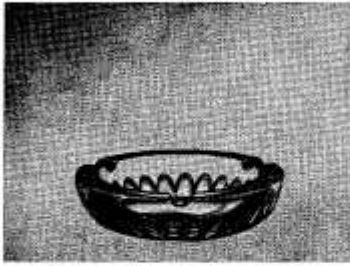
H 23



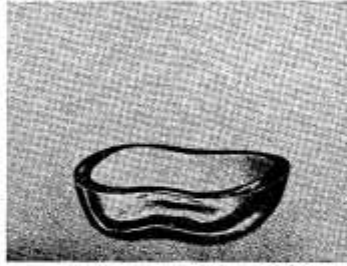
H 25



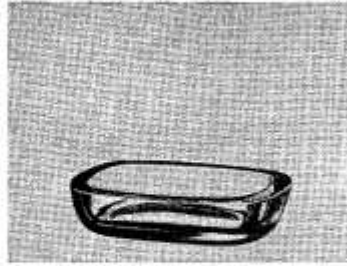
H 28



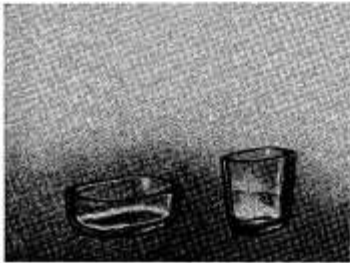
H 29



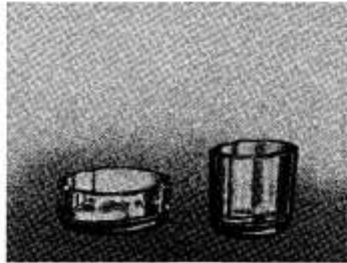
H 34



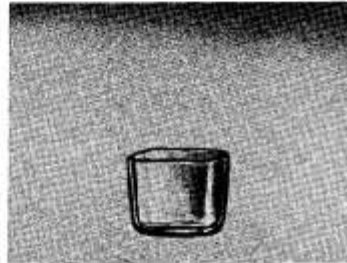
H 36



H 38



H 39



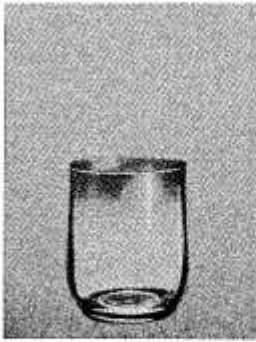
H 42

MARMELADBURKAR

Beskrivning	Färg	Vikt gr	Storl mm	Pris kr	N:o
Sprängd, tjock, slät	9.	630		13:—	F. 6
Driven, slät	9.	275		12:—	F. 11

ASKFAT

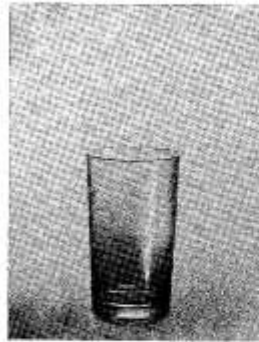
Beskrivning	Färg	Vikt gr	Storl mm	Pris kr	N:o
Drivet, 8-opt., slät kant	7.8.9.	1100	190	14:—	H. 2
» » » »	7.8.9.	2600	225	25:—	»
Sprängt, slätt, utan slipade urtag	6.7.9.	350	110	6:50	H. 7
» » » »	6.7.9.	650	140	9:—	»
» » » »	6.7.9.	1000	160	13:—	»
» » med » »	6.7.9.	300	110	8:50	»
» » » »	6.7.9.	600	140	11:50	»
» » » »	6.7.9.	950	160	15:50	»
» » » »	8.9.	1200	170	18:—	H. 8
» » » »	8.9.	2400	240	30:—	»
» » » »	9.	400	80	7:50	H. 21
» » » »	8.9.	800	130	10:—	»
» » » »	8.9.	1000	150	13:—	»
» » » »	8.9.	1500	180	22:—	»
» » » »	8.9.	2200	220	32:—	»
» » » »	9.	200	100	6:—	H. 22
» » » »	9.	700	160	13:—	»
Bägare, sprängd, slät	9.	250	75	5:50	»
Askfat, sprängt, fyrkantigt, utan slip, urtag	9.	400	100	8:—	H. 23
» » » »	9.	600	125	11:50	»
Bägare, sprängd, fyrkantig, plan kant	9.	200	liten	6:—	»
» » » »	9.	275	stor	7:—	»
Askfat med planslipning och slipade urtag	8.9.	600	130	15:—	H. 26
» » » »	8.9.	750	150	21:—	»
» » » »	8.9.	1300	180	32:—	»
» sprängt med oliver, f. H. 8	8.9.	1100	170	23:—	H. 28
» » » »	8.9.	2100	240	39:—	»
» » » » f. H. 21	8.9.	700	130	15:—	H. 29
» » » »	8.9.	900	150	19:—	»
» » » »	8.9.	1400	180	28:—	»
» » » »	8.9.	2000	220	42:—	»
» » oregelbundet, plan kant	9.	500	130	16:—	H. 34
» » » »	9.	1200	180	22:—	»
» » » »	9.	2500	220	33:—	»
» » rektangulärt, » »	9.	800	150	14:—	H. 36
» » » »	9.	1200	190	23:—	»
» » ovalt, plan kant	9.	400	100	7:—	H. 38
Bägare, sprängd, plan kant	9.	150	65	6:50	»
Askfat, sprängt, ovalt, refflat, plan kant	9.	200	100	7:—	H. 39
Bägare, sprängd, refflad, plan kant	9.	150	65	6:50	»
» » plan kant	9.	250	60	7:—	H. 42
» » låg, vid	9.	45	40	2:50	H. 44



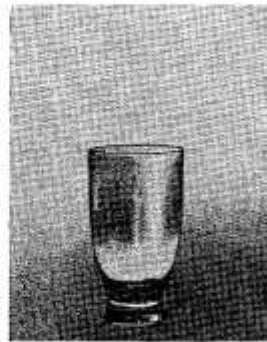
K 16



K 32



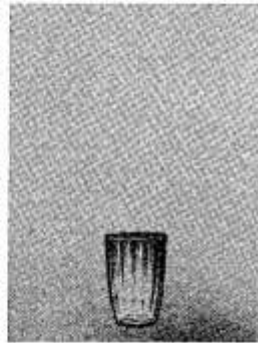
K 33



K 35



K 42



K 44



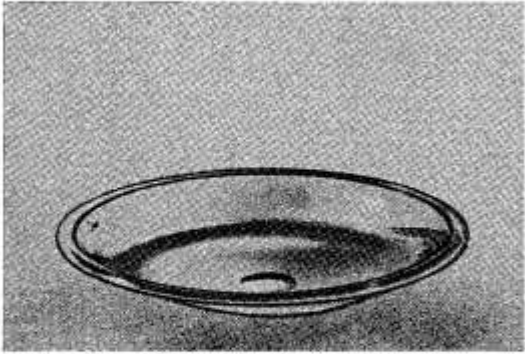
K 68



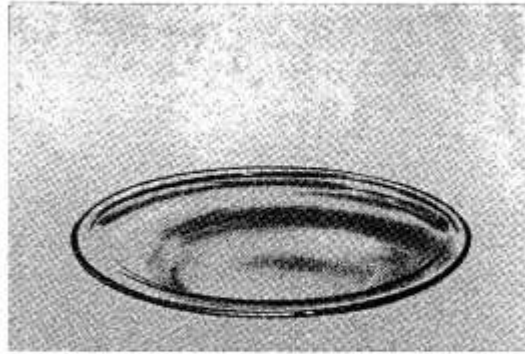
K 71

DRICKSGLAS

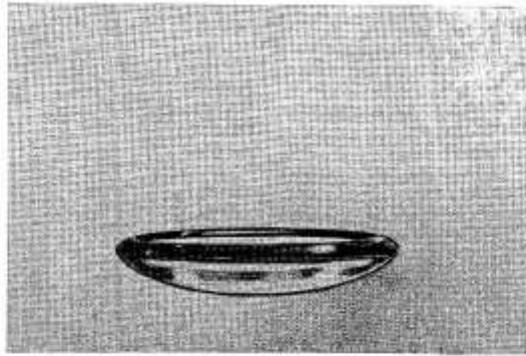
Beskrivning	Färg	Vikt gr	Storcl	Pris kr	N:o
Drivet, 6-optic, på klack	7.9.	60	17	2: 90	K. 3
» » » »	7.9.	120	22	3: 35	»
» » » »	7.9.	180	28	3: 90	»
» » » »	7.9.	200	40	4: 35	»
Sprängt, slätt, på klack	9.	80	17	1: 75	K. 14
» » » »	9.	130	28	2: 30	»
» » » »	9.	180	40	3: 20	»
» » » bläst klack	7.9.	100	17	1: 60	K. 15
» » » »	7.9.	150	28	2: —	»
» » » »	7.9.	190	37	2: 40	»
» » » »	7.9.	200	45	2: 75	»
» »	9.	130	17	2: —	K. 16
» »	9.	220	28	2: 75	»
» »	9.	300	40	3: 50	»
Drivet, slätt, kulform	7.9.	150	5	3: 45	K. 18
» » droppform	7.9.	200	7½	4: —	»
Sprängt, slätt, på klack	9.	180	37	2: 65	K. 19
» » » »	9.	200	45	3: 20	»
» smaloptic	9.	40	17	1: 05	K. 32
» »	9.	90	28	1: 70	»
» »	9.	120	40	2: 30	»
» slätt, heltjock botten	9.	300	17	2: 20	K. 33
» » » »	9.	400	40	3: 45	»
» fac.	9.	300	17	3: 80	» fac.
» »	9.	400	40	5: 50	» »
» slätt, bläst klack	7.9.	100	7½	1: 40	K. 35
» » » »	7.9.	120	17	1: 60	»
» » » »	7.9.	160	28	2: 05	»
» » » »	7.9.	200	40	2: 75	»
» » heltjock botten	9.	200	17	2: 20	K. 40
» » » »	9.	300	40	3: 45	»
» fac.	9.	300	40	4: 60	K. 40 fac.
» heltjock botten, fac.	9.	400	45	7: —	K. 42
» smalopt.	9.	60	17	1: 05	K. 44
» »	9.	80	28	1: 70	»
» »	9.	130	40	2: 30	»
Drivet, 6-optic	6.9.	120	17	2: 30	K. 45
Sprängt, slätt, tunn botten, f. K. 32	9.	60	17	1: 60	K. 55
» »	9.	100	28	2: 30	»
» »	9.	120	40	2: 90	»
» »	9.	60	17	2: —	K. 68
» »	9.	80	28	2: 50	»
» »	9.	150	40	3: 50	»
» halvtjock botten	9.	250	40	3: 45	K. 71
» fac., f. K. 71	9.	225	40	5: 50	K. 73
» tunn botten, inknipet	9.		28	2: 40	K. 74



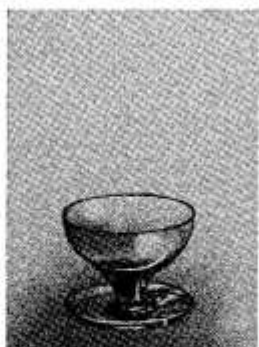
L 6



L 7



L 12



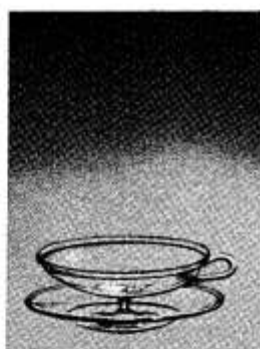
M 1



M 7



M 9



M 14A 15

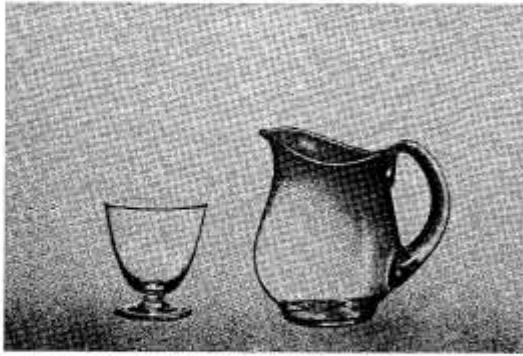


M 15

Beskrivning	Färg	Vikt gr	Storl mm	Pris kr	N:o
Drivet, 6-optic för assiett A. 1	7.	800	320	18:—	L. 1
» viken kant, slätt för assiett A. 8	9.	1600	350	30:—	L. 6
Sprängt, slätt, bred, plan kan kant för assiett A. 9 ..	9.	2200	350	67:—	L. 7
» tjockt, plan kant för assiett A. 11	9.	1000	280	22:—	L. 9
Drivet, tjockt kant	9.	2400	250	35:—	L. 12
» smaloptic för assiett A. 19	9.	800	330	26:—	L. 14
» viken kant för assiett A. 8	9.	850	285	15:—	L. 17

GLASSKOPPAR OCH SOCKERSATSER

Beskrivning	Färg	Vikt gr	Storl mm	Pris kr	N:o
Driven, 6-optic	7.9.	400		6:—	M. 1
Sockerskål, slät	9.	600		11:50	M. 7
Gräddkanna, slät	9.	550		10:—	»
Sockerskål, »	9.	125		5:—	M. 9
Gräddkanna, »	9.	125		6:—	»
Driven, viken kant, på fot	9.	200		9:—	M. 14
Sockerskål, driven, på klack, smaloptic	9.	225		7:—	M. 15
Gräddkanna, » » »	9.	200		5:50	»
Sockerskål	9.	200		7:—	M. 16
Gräddkanna	9.	250		5:50	»



N 1



N 2



N 5



K 55

N 23



N 35



N 37

KANNOR MED GLAS

Beskrivning	Färg	Vikt gr	Storl cl	Pris kr	N:o
Kanna, slät	9.	500	100	8: 60	N. 1
» »	7.9.	650	130	11: 50	»
Glas, slätt, sprängt	9.	150	25	2: 50	»
Kanna, smaloptic	9.	440	50	5: 20	N. 3
» »	9.	500	75	5: 75	»
» »	9.	750	100	6: 30	»
» »	9.	800	150	7: —	»
» 6-optic	7.9.	1200	130	12: —	N. 5
» »	7.9.	1800	180	14: —	»
» »	9.	2000	200	17: —	N. 12
» slät	9.	1500	100	12: 50	N. 15
» »	9.	400	100	12: 75	N. 19
» »	9.	700	150	15: —	»
» »	9.	600	100	8: 60	N. 23
» »	9.	900	150	11: 50	»
» » på fot	9.	700	100	13: —	N. 33
» » » »	9.	900	130	16: —	»
» » släpad fot f. N. 33	9.	700	100	16: —	N. 34
» » » »	9.	900	130	19: 50	»
» » med viken kant, vriden grep	9.	700	130	13: —	N. 36
» smaloptic, på fot, vriden grep	9.	800	100	13: —	N. 37
» med luft i grepen	9.	550	80	15: —	N. 40
» N. 15, 4-optic i botten	7.	600	100	14: 50	N. 41



01



017



034



033



032



037

LIKÖRKARAFFER OCH GLAS

Beskrivning	Färg	Vikt gr	Storl cl	Pris kr	N:o
Karaff, på klack	9.	550	50	12:—	O. 1
Glas, slätt, sprängt, på klack	9.	30		1: 60	»
» » » » fot	9.	80		2:—	O. 2
Karaff, på klack, fac.	9.	500	40	25:—	O. 12
Glas, fac.	9.	115		4: 60	»
Karaff, slät, med ringar	9.	500	40	10:—	O. 17
Glas, slätt, sprängt, med ringar	9.	75		2:—	»
» » »	9.	60		2:—	O. 21
Karaff, slät, droppform	9.	800	50	14:—	O. 24
» »	7.9.	1100	30	15:—	O. 34
Glas, slätt, drivet	7.9.	150	3½	3: 45	»
» » sprängt, på fot	7.9.	90	6½	2:—	O. 37
Karaff, slät	9.	600	50	9:—	O. 50
Glas, slätt, sprängt	9.	30		1: 30	»
Karaff, slät, på fot	9.	500	25	14:—	O. 52
Glas, slätt, sprängt, på fot	9.	60		2:—	»
» slipat ben	9.	50		3: 50	O. 55
Karaff, fac. f. O. 34	9.	1000	30	35:—	O. 57
Glas, » f. O. 34	9.	100	3½	5: 50	»
» slätt, drivet, f. K. 18	9.	150	5	3: 45	O. 67



P 3



P 12/P 13



P 27



24

P 30



R 2



R 4

R 5

LJUSSTAKAR

Beskrivning	Färg	Vikt gr	Storl mm	Pris kr	N:o
Slipad fot	9.	400		9: 50	P. 3
Tjock, slät	9.	800		11: 50	P. 5
» fac.	9.	700		18: 50	»
» fyrkantig, planslipad	9.	900	90	19: 50	P. 9
Driven, med smaloptic fot	9.	150		5: 50	P. 12
Manschett, smaloptic	9.	50	115	3: 50	P. 13
Ljusstake, smaloptic, kulben, fast manschett	8.	800	340	63: —	P. 20
Armstake	8.	1500	335	138: —	P. 21
Arm	8.			20: —	»
Kedja	8.			20: —	»
Länk till kedja pr/st	8.			4: —	»
Ljusstake, smaloptic, fast manschett	8.	450		23: —	P. 27
Rektangulär, på klack, helslipad	9.	1300		50: —	P. 30
Oval, helslipad	9.			27: —	P. 33

PUNSCHKARAFFER OCH GLAS

Beskrivning	Färg	Vikt gr	Storl cl	Pris kr	N:o
Karaff, slät, med grep	9.	900	100	19: —	R. 2
Glas, slätt	9.	80		4: 50	»
» »	9.	70	9	5: —	R. 4
Karaff, slät med grep	9.	635	100	22: —	R. 5
Glas, slätt	9.	120		4: —	R. 11
Karaff, slät	9.	500	60	18: —	R. 12



S 1



S 2



S 7



S 14



S 30



S 36



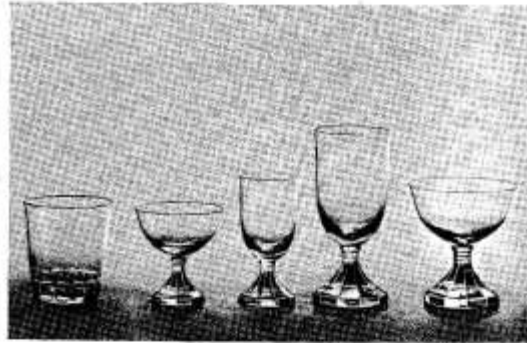
S 42



S 46



S 50



S 56



S 58



S 61

SERVIS: S. 1 Rogge

Färg 915	Storl cl	Pris kr
Vinglas	2½	3:—
»	5	3:50
»	10	4:60
»	15	4:60
»	25	5:20
Champagneskål		5:20
Madeiraskål		4:—
Remmare		5:20
Brännvinsglas		3:50
Dricksglas	17	3:70
»	22	4:40
»	40	5:20
Skölkopp		8:—
Assiett		9:80
Kanna, f. N. 35		21:—

SERVIS: S. 2 Haga

Färg 915	Storl cl	Pris kr
Vinglas	2½	2:30
»	5	2:70
»	10	3:20
»	15	3:70
»	25	3:90
Champagneskål		3:90
Madeiraskål		3:20
Remmare		4:60
Brännvinsglas		2:30
Dricksglas	17	2:—
»	28	2:80
» f. K. 14	40	3:20
Skölkopp f. U. 1		3:40
Kanna, f. N. 33	100	13:—
»	130	16:—
Karaff, f. E. 109	80	18:—

SERVIS: S. 7 Hörningsholm

Färg 811, 915	Storl cl	Pris kr
Vinglas	2½	9:—
»	5	10:50
»	10	12:—
»	15	14:50
»	25	17:—
Champagneglas		15:—
Champagneskål		17:—
Madeiraskål		13:50
Remmare		18:50
Brännvinsglas		10:50
Punschglas		13:—
Dricksglas, låga	17	9:—
»	28	11:50
» kon.	17	9:—
»	22	10:50
»	40	17:50
Skölkopp, f. S. 1		17:50
Assiett, utan bård		7:50
» med		20:—
Karaff	40	46:—
»	80	63:—

SERVIS: S. 19 Park

Färg 915	Storl cl	Pris kr
Vinglas	2½	2:60
»	5	3:20
»	10	3:70
»	15	4:—
»	25	4:60
Champagneskål		4:60
Champagneglas		4:—
Madeiraskål		3:70
Likörskål		3:60
Brännvinsglas		3:—
Dricksglas, f. K. 15	17	3:—
»	28	3:30
»	37	3:80
»	45	4:40
Skölkopp, slät		4:60
Assiett, slät		4:60
Karaff	85	29:—
Kanna, f. N. 33	100	16:—
»	130	19:50

SERVIS: S. 30 Hemsö

Färg 915	Storl cl	Pris kr
Vinglas	2½	1: 60
»	5	1: 90
»	10	2: —
»	15	2: 20
»	25	2: 40
Champagneskål		2: 40
Madeiraskål		1: 90
Brännvinsglas		1: 90
Dricksglas	17	1: 60
»	22	2: —
»	40	2: 40

SERVIS: S. 36 Djursholm

Färg 915	Storl cl	Pris kr
Vinglas	2½	14: —
»	5	15: —
»	10	17: —
»	15	20: —
»	25	23: —
Champagneskål		23: —
Champagneglas		20: —
Portvinskål		17: —
Madeiraskål		17: —
Brännvinsglas		14: —
Dricksglas, f. K. 4	17	9: —
»	28	12: —
»	40	17: —
Sköljkopp, f. U. 4		21: —
Assiett		14: —
Karaff		52: —

SERVIS: S. 42 Sving

Färg 915	Storl cl	Pris kr
Vinglas	2½	2: 50
»	5	2: 80
»	10	3: 40
»	15	3: 70
»	25	3: 90
Champagneglas		3: 70
Champagneskål		3: 90
Madeiraskål		2: 80
Brännvinsglas		2: 80
Dricksglas, f. K. 68	17	2: —
» f. Z. 36	22	2: 50
»	40	3: 50
Sköljkopp, f. U. 4		3: 50
Assiett, f. S. 19		4: 60
Karaff, f. E. 109		18: —
Kanna, f. N. 19	100	12: 75

SERVIS: S. 46 Säby

Färg 517	Storl cl	Pris kr
Vinglas	2½	8: 50
»	4	9: —
»	5	9: 50
»	10	12: —
»	15	12: —
»	25	15: 50
Champagneglas		13: —
Champagneskål		15: 50
Madeiraskål		10: 50
Brännvinsglas		8: 50
Sköljkopp, f. S. 2 A		7: 50
Assiett, f. A. 3		18: —
Dricksglas, f. S. 7	17	8: 50
»	28	10: 50
»	40	14: 50
Karaff	80	57: —
Kanna	100	46: —
Punschglas, f. R. 4		9: —

SERVIS: S. 50 Drott

Färg 915	Storl cl	Pris kr
Vinglas	2½	2: 30
»	5	2: 70
»	10	3: 10
»	15	3: 50
»	25	3: 70
Champagneskål		3: 70
Madeiraskål		3: 10
Remmare		4: —
Brännvinsglas		2: 70
Dricksglas	17	2: 10
»	28	2: 30
»	40	3: —
Sköljkopp, f. S. 19		4: 60
Assiett, f. S. 19		4: 60
Kraff, f. E. 109		18: —
Kanna, f. N. 35	130	21: —

SERVIS: S. 56 Vittsjö

Färg 915	Storl cl	Pris kr
Vinglas	2½	5: 25
»	5	5: 75
»	15	7: —
»	25	7: 50
Champagneskål		7: 50
Madeiraskål		5: 75
Brännvinsglas		5: 75
Seltersglas	17	3: —
Grogglas	40	5: —
Karaff, f. S. 19	85	29: —
Kanna, f. N. 33	100	16: —
»	130	19: 50

SERVIS: S. 58 Hätuna

Färg 915	Storl cl	Pris kr
Vinglas	2½	3: 90
»	5	4: 30
»	10	5: 30
»	15	6: 10
»	25	6: 30 6: 90
Champagneskål		6: 90
Champagneglas		6: 70
Madeiraskål		5: —
Likörskål		4: 80
Brännvinsglas		4: —
Dricksglas, f. K. 16	17	4: 50
»	28	5: 20
»	40	8: —
Sköljkopp, f. S. 1		8: —
Assiett, f. S. 1		9: 80
Karaff, f. E. 39		28: 50
Kanna, f. N. 35		25: —

SERVIS: S. 61 Vingå

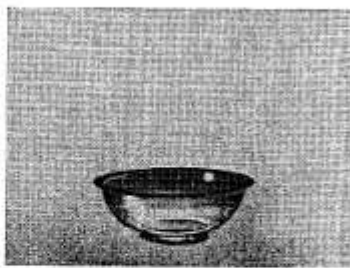
Färg 915	Storl cl	Pris kr
Vinglas	2½	3: 70
»	5	4: —
»	10	4: 80
»	15	5: 30
»	25	5: 80
Champagneskål		5: 80
Madeiraskål		4: 30
Likörskål		4: 20
Brännvinsglas		4: —
Dricksglas, f. S. 50	17	4: —
»	28	5: 20
»	40	5: 80
Sköljkopp, f. S. 1		7: 50
Assiett, f. S. 1		9: 50
Karaff, f. E. 97		43: —
Kanna, f. N. 34	130	19: 50



T 10



T 16



T 30



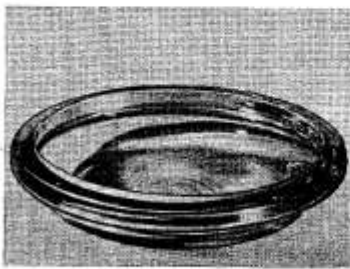
T 39



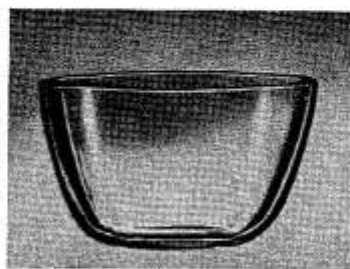
T 64



T 71



T 76



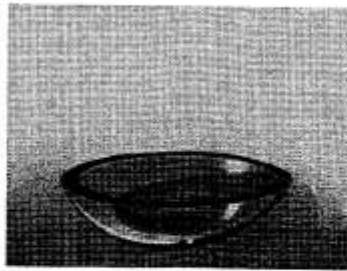
T 108



T 116



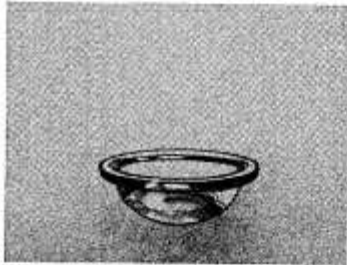
T 131



T 132



T 133



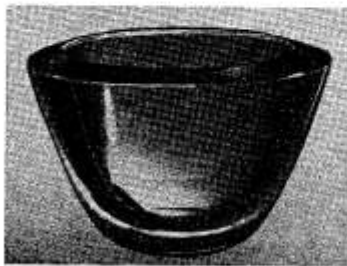
T 141



T 145



T 148



T 149



T 154



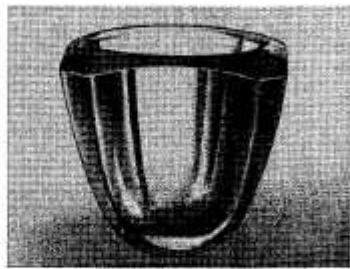
T 155



T 157



T 164



T 165



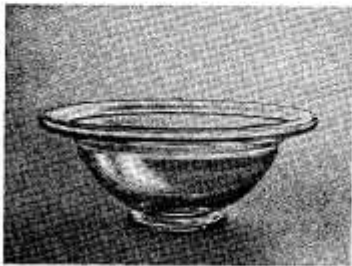
T 169



T 179



T 183



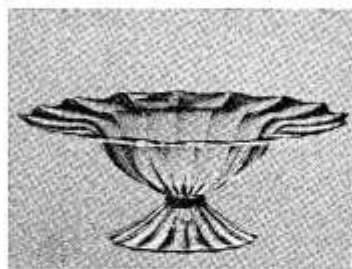
T 192



T 202



T 209



T 212



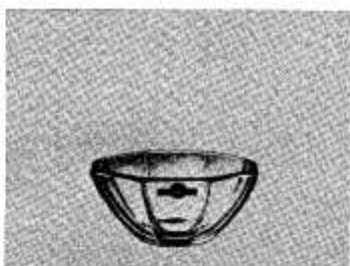
T 214



T 220



T 225



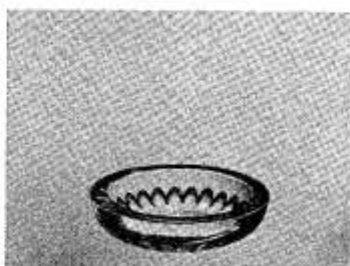
T 226



T 227



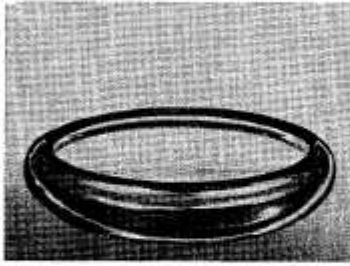
T 229



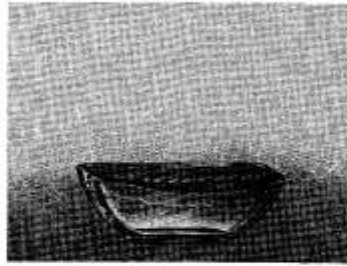
T 230



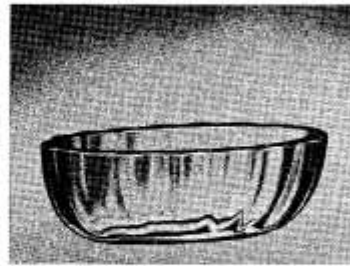
T 233



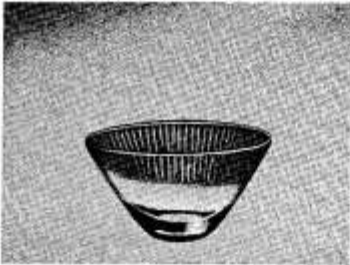
T 236



T 238



T 243



SN

T 250/P 69



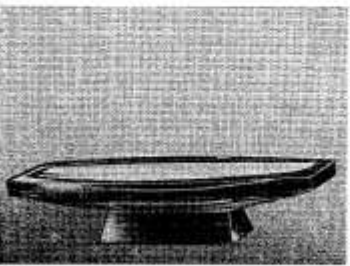
SN

T 254



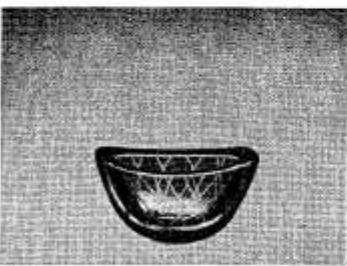
SN

T 267



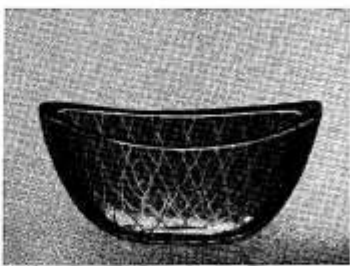
SN

T 262



SN

T 263/P 65



SN

T 264/P 66

SKALAR

Beskrivning	Förg	Vikt gr	Storl mm	Pris kr	N:o
Sprängd, slät, plan kant	7.9.	1300	235	29:—	T. 10
» » » »	7.9.	3000	270	41:—	»
» fac., f. T. 10	7.9.	1000	235	38:—	T. 11
» » »	7.9.	2800	270	55:—	»
» slät, på klack, plan kant	9.	450	150	16:—	T. 16
» » » » »	9.	1000	220	23:—	»
» » » » »	9.	1300	240	32:—	»
Driven, 6-optic	9.	1100	210	13:—	T. 23
» »	9.	1400	240	15:—	»
» viken kant, på klack	9.	200	115	5:—	T. 30
» » » »	9.	300	150	6:50	»
» » » »	9.	400	190	8:50	»
» » » »	9.	600	225	12:—	»
» slät	9.	1200	160	17:—	T. 39
» 6-optic	9.	1000	220	13:—	T. 49
Sprängd, slät, plan kant	9.	500	120	10:—	T. 64
» » » »	9.	900	150	15:—	»
» » » »	9.	1600	180	21:—	»
» » » »	9.	2300	230	40:—	»
» fac. f. T. 64	9.	400	120	13:—	T. 69
» » »	9.	850	150	19:—	»
» » »	9.	1400	180	29:—	»
» » »	9.	2100	230	50:—	»
» slät, plan kant, på klack	7.9.	400	110	7:50	T. 71
» » » » »	7.9.	700	130	10:—	»
» » » » »	7.9.	2000	210	31:—	»
Driven, 6-optic	7.	1200	250	15:—	T. 77
Sprängd, slät, sned kant	9.	3000	300	50:—	T. 78
» » oval, plan kant	9.	2300	240	38:—	T. 103
Stämplad, 4-kantig, slät, plan kant	9.	1600	130	17:—	T. 115
» » » »	9.	2100	220	41:—	»
» fac., f. T. 115	9.	1400	130	25:—	T. 116
» » »	9.	1900	220	50:—	»
» refflad, oval, plan kant	9.	2100	255	37:—	T. 130
» » » »	9.	660	140	12:—	T. 131
Sprängd, slät, oval, plan kant	9.	1000	200	17:—	T. 137
Driven, 6-optic	6.7.8.9.	1200	220	13:—	T. 138
Sprängd, slät, plan kant	9.	500	130	7:—	T. 141
» » »	9.	600	140	9:—	»
» fac., f. T. 137	9.	1000	200	25:—	T. 146
Driven, slät	9.	700	180	11:50	T. 148
Sprängd, slät, sned kant	9.	2900	170	30:—	T. 149
» » plan kant	9.	4000	300	60:—	T. 154
» » »	9.	300	80	6:30	T. 155
» » »	8.9.	800	130	8:50	»
» » »	8.9.	1000	150	11:50	»
» » »	8.9.	1500	180	20:—	»
» » »	8.9.	2300	220	30:—	»
Stämplad, rutform, sned kant	9.	2300	235	42:—	T. 157

SKÅLAR

Beskrivning	Färg	Vikt gr	Storl mm	Pris kr	N:o
Sprängd, slät, sned kant	9.	800	150	17:—	T. 164
» » » »	9.	2000	220	36:—	»
» fac., f. T. 149	9.	2800	170	40:—	T. 165
» » f. T. 164	9.	700	150	22:—	T. 169
» » »	9.	1800	220	47:—	»
Driven, viken kant	9.	600	200	19:—	T. 179
Sprängd, slät, oval, på klack	9.	600	145	18:—	T. 183
Driven, viken kant, på klack	9.	1200	240	15:—	T. 192
Sprängd, slät, sned kant	9.	2100	215	31:—	T. 202
Fat, drivet, optic, uddig kant	9.	1300	240	20:—	T. 209
Driven, smaloptic, på fot	9.	500	300	35:—	T. 212
Sprängd, 6-delad form, plan kant	9.	1600	200	31:—	T. 214
» vägig kant	9.	3200	300	78:—	T. 216
» 6-kantig, slät	9.	1650	210	30:—	T. 217
» fac. f. T. 217	9.	1500	210	46:—	T. 218
» 6-kantig, sned kant	9.	3000	145	40:—	T. 219
» fac., f. T. 219	9.	2700	145	60:—	T. 220
» tjock kant, slipade skär	9.	1500	275	60:—	T. 223
» sidofac., slipade skär	8.	1400	220	75:—	T. 225
» 8-kantig, fac.	8.	800	140	25:—	T. 226
» fac., f. T. 202	8.	1500	215	50:—	T. 227
Blomskål, driven, på klack, tunn kant	9.	2500	210	25:—	T. 229
Sprängd, plan kant, oliver, f. T. 155	8.9.	700	130	14:—	T. 230
» » » » »	8.9.	900	150	17:50	»
» » » » »	8.9.	1400	180	26:—	»
» » » » »	8.9.	2200	220	39:—	»
» sned kant, tjock	9.	450	100	13:—	T. 232
» oval, plan kant	9.	600	135	14:—	T. 233
Driven, slät	9.	2900	270	37:—	T. 236
Salladjär, slipad sned-rak kant	9.	500	180	18:50	T. 238
Stämplad, refflad, oval, plan kant	9.	1600	255	37:—	T. 243
Sprängd, tjock, slät, sned kant	9.	4900	250	60:—	T. 251
Driven, tunn, slät	9.	250	120	12:50	T. 252
» » »	9.	400	160	15:—	»
» » »	9.	700	220	20:—	»
» Blomskål med regalin, »Silva»	9.	1800	110	35:—	T. 254
Slungad, oval, »Constricta»	9.	600	110×240	40:—	T. 257
Rektangulär, på klack, helslipad	9.	4600	370	500:—	T. 262
Sprängd, oval, nerslipad kant	9.	850	140×95	20:—	T. 263
» » » »	9.	2500	250×160	44:—	T. 264



U 1



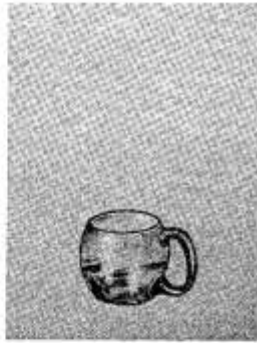
U 4/U 5



U 6



V 1



V 2



V 4



V 6

SKÖLJKOPPAR

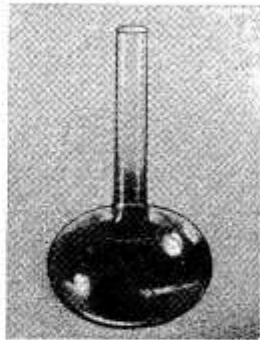
Beskrivning	Färg	Vikt gr	Storl mm	Pris kr	N:o
Sprängd, tunn, slät	9.	130		3: 40	U. 1
» » »	9.	150		3: 45	U. 4
» tjock	9.	250		7: 50	U. 5
Driven, optic	7.9.	250		4: 60	U. 6

SEJDLAR

Beskrivning	Färg	Vikt gr	Storl cl	Pris kr	N:o
Driven, optic	7.9.	300	30	3: 45	V. 1
» »	7.9.	400	40	3: 70	»
» »	7.9.	400	40	4: —	V. 2
» »	7.9.	500	40	4: 40	V. 4
» »	7.9.	500	40	4: 40	V. 6



Y 9



Y 7



Y 10



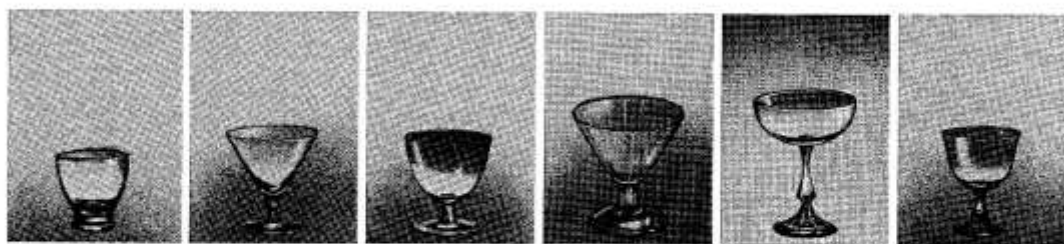
Y 12



Y 14

VATTENKARAFFER OCH GLAS

Beskrivning	Färg	Vikt gr	Storl cl	Pris kr	N:o
Karaff, 6-optic	9.	1100	110	14:—	Y. 3
» »	9.	1400	180	18:—	»
Glas, drivet, optic	9.	100		2:30	»
Karaff, 6-kantig	9.	1000	120	14:—	Y. 5
Glas, drivet	9.	100		2:30	»
Karaff, sprängd, tunn	9.	200	35	3:50	Y. 7
» » »	9.	300	50	4:—	»
» » »	9.	400	65	4:50	»
» driven, 6-optic	6.9.	300	65	3:50	Y. 10
Glas, drivet, 6-optic	6.9.	100	17	2:30	»
Kraff, sprängd, smaloptic	9.	200	70	2:30	Y. 12
Glas, sprängt, smaloptic	9.	80	22	1:40	»
Karaff med ringar och slip. propp	9.	1200	80	22:—	Y. 14



Z 10

Z 16

Z 36

Z 37

Z 43

Z 44



Z 45

Z 49

Z 53

Z 56/foc

Z 58

Z 60



Z 63

Z 65

Z 67

Z 100

Z 101

Z 107

AROMGLAS OCH COCKTAILGLAS

Beskrivning	Färg	Vikt gr	Storl cl	Pris kr	N:o
Cocktail, sprängt, slätt	7.9.	50		1: 40	Z. 10
» » »	9.	100	10	2: 90	Z. 16
» » »	7.9.	80	9	2: —	Z. 36
» » fac.	9.	110		6: —	Z. 37
Likörskål, sprängd, benslipad	9.	110		7: —	Z. 43
Cocktail, sprängd, slät	9.	90		2: 75	Z. 44
Aromglas, sprängt, slätt	9.	130	litet	3: 70	Z. 45
» » »	9.	180	stort	4: 40	»
Whiskyglas	9.	130		3: 70	Z. 46
Remmare, sprängd, benslipad	5.	200		7: 50	Z. 49
» » slät, blåst ben, smaloptic	5.	200		6: —	Z. 53
» slät	5.	200		6: 50	Z. 56
» fac.	5.	200		10: —	»
» sprängd, slät	5.7.9.	200		5: —	Z. 58
Cocktail, sprängt, slätt	9.	120		2: 30	Z. 60
Ölglas, » »	9.	80		3: —	Z. 63
Cocktail, » »	9.	60		2: 75	Z. 64
» drivet, slätt	9.	170		4: —	Z. 65
» » fac.	9.	170		7: —	»
Remmare, sprängd, slät	5.9.	190		5: —	Z. 67
Sherry, sprängt, slätt	9.	70	5	2: 75	Z. 89
Aromglas, sprängt, slätt	9.	100		3: 75	Z. 99
» » benslipat	9.	100		5: 50	»
» »	9.	70		3: 50	Z. 100
Sherryglas	7.9.	60	5	2: 30	Z. 101
Old fashioned cocktail	9.	110		2: 20	Z. 104
Cocktail, drivet = f. K. 18	7.9.	180	7½	4: —	Z. 105
» med klack	9.			1: 50	Z. 103
» sprängd	9.			1: 60	Z. 107